

03 Part Description 零件說明



A. 氣泡儀本體



B. 氣泡儀蓋



C. 角鐵



D. 膨脹螺絲組



E. 蝶形螺絲

項目	氣泡儀本體	氣泡儀蓋	角鐵	膨脹螺絲組	蝶型螺絲
數量	1	1	2	4	4

04 Safety precautions 安全注意事項

- 01 使用時避免摔落或過度撞擊
- 02 遠離高溫環境(80°C)
- 03 正確存放, 避免兒童誤用

05 Product Specifications 產品規格

- 氣泡儀本體尺寸: 80mm*90mm*25mm
- 測量精度: 5/1000
- 測量範圍: $\pm 3^{\circ}$
- 材質: 金屬、壓克力、玻璃

SMART X GREEN FOR THE FUTURE



興創知能股份有限公司

TEL: (02) 8978-3797

EMAIL: service@thinktronltd.com

ADDRESS: 105411 台北市松山區南京東路四段16號5樓A1室(小巨蛋站exit #4 國泰商業大樓)

Thinktronltd



智慧水平氣泡儀 監測系統

中華民國專利 新型第 M663011 號

01 Installation Steps 安裝步驟

Step 1 使用(E.蝶形螺絲)組合(A.氣泡儀本體)與(C.角鐵)

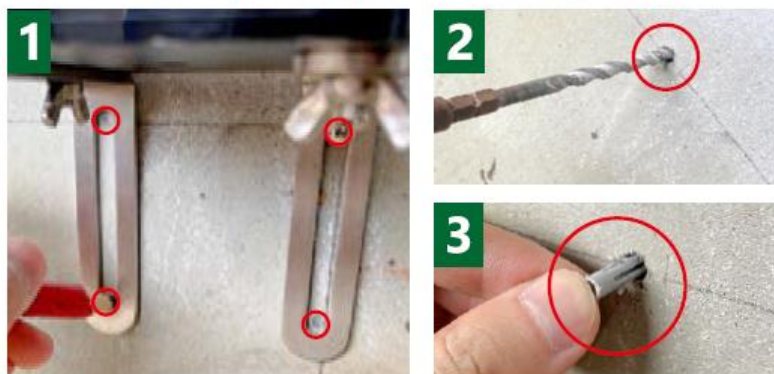


Step 2 尋找適合安裝位置

EX:建築物牆面或是屋頂平坦處)將氣泡儀水平調整並盡量保持置中, 辨識系統將自動修正些微角度偏差



Step 3 標記鑽孔點位完成鑽孔,而後塞入(D.膨脹螺絲塑膠套)



Step 4 鎖入螺絲即可完成安裝



02 Software Operation 軟體操作

掃 掃描(B.氣泡儀蓋子內側)QRcode進入系統畫面



填 依系統操作畫面完成照片拍攝並辨識氣泡儀讀數



3 點擊自動辨識,進行AI像辨識及數據分析



4 完成後,系統顯示上傳成功, 並顯示辨識結果



5 資料存入系統資料庫, 未來可提供查詢及檢視功能

日期	X軸	Y軸	狀態	照片
2025-02-26	1.4	-0.1	正常	檢視
2025-02-13	0	-1.4	注意	檢視

[上傳其他數據](#)

蓋 完成軟體操作後重新蓋上(B.蓋子), 避免粉塵污垢沾附氣泡儀表面, 造成影像辨識功能失效

